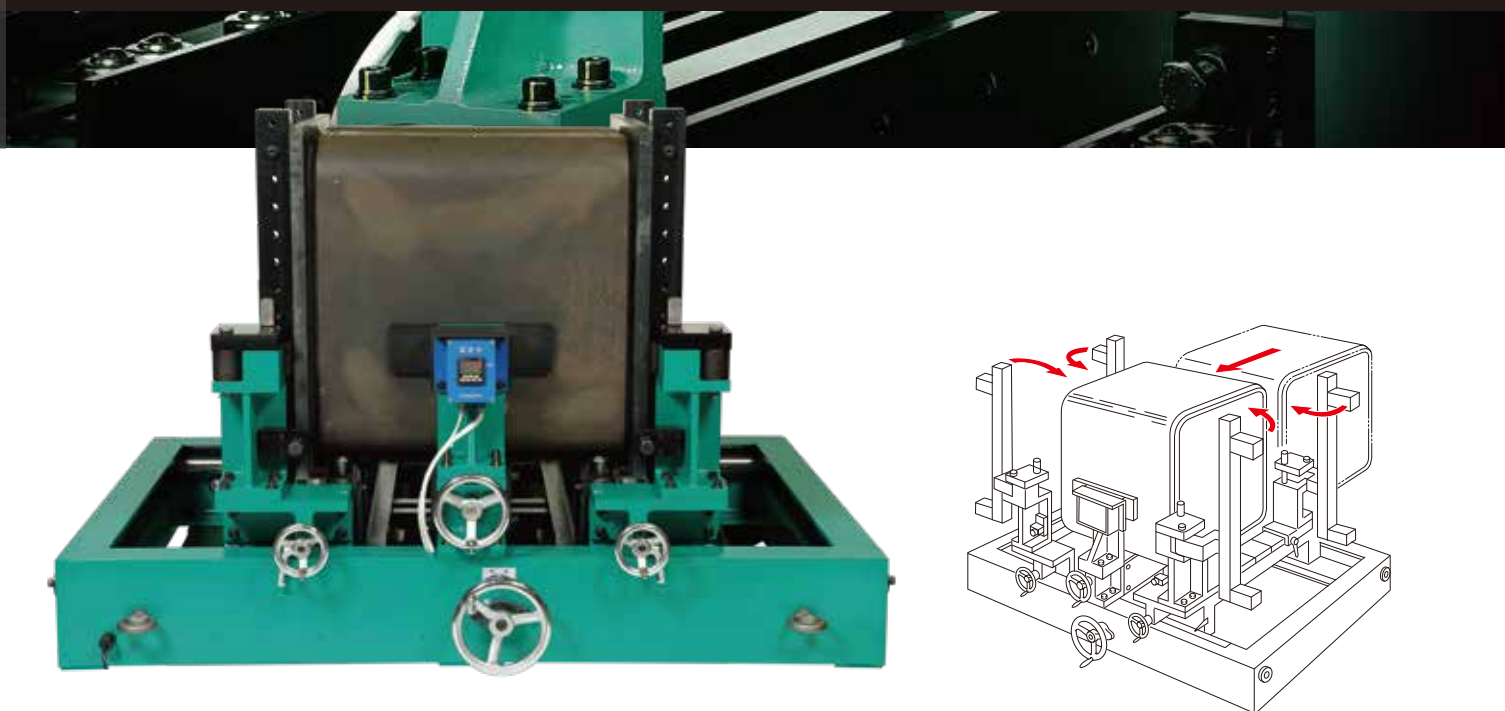


PROCESSING ADVANCE
For evolution of steel structural architecture.

SD-700IV

特許申請済



早さと易しさの裏当て金ルート出し

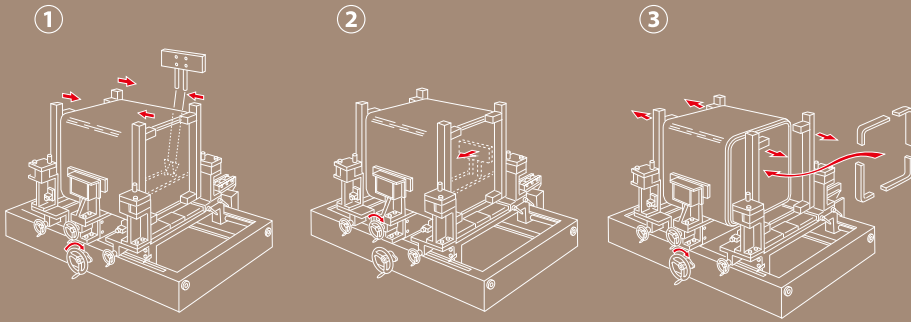
安全性・耐久性・作業性の向上にも配慮した最新モデル「700IV」型、登場！

「早さと易しさを究めた裏当て金ルート出し」で好評のスーパーコアにニューモデルが生まれました。SD-700IVは、現場の最新ニーズにきめ細かく配慮してブラッシュアップ。安全・耐久をプラスして、いま登場です。

おもな特長と仕様

- ① ゲージ開閉ヒンジ部をより堅牢な構造とし、耐久性をアップしました。
- ② コラムの搬入・搬出用にフィードローラーを採用し、安全性を大幅に向上しました。
- ③ 裏当ての先端とゲージのクリアランスを50mmに拡大し厚板のダイヤフラムにも対応できます。

■ 適用コラム径	□300~700mm
■ 加工可能コラム長	385~1000mm
■ 本体寸法	W1500 × D1200 × H1000mm



PROCESS ①→③

- ① ルートゲージをコラム両端に合わせる → 「一発センター出し」
- ② センターバイスでコラムを固定
- ③ 仕上げ寸法位置までゲージを送る → 「左右同時にルート出し」

わずか三挙動でルート出しを完了

「ルートゲージをハンドル操作で送るだけ」

・・・の一発ルート出し！ 高精度な直角出しは、ロボット溶接の前行程としても最適です。

POINT ①



ルートゲージ開閉ヒンジ部を大型化し、剛性をアップ。ゲージの長寿命化を実現しました。

POINT ②



ダイヤフラムとルートゲージのクリアランスを50mmと広くとりました。

- ルートゲージ間の寸法を本体前面にデジタル表示。ルート出しの時のゲージ位置決めを容易にしました。(PHOTO-①)
- ダイヤフラムの上下・左右張出寸法を均等に振り分ける、微調整用アジャスト機構を備えています。
- 開閉式ルートゲージの装備により、裏当て金の仮付け溶接は常に開先の先端で行えます。またダイヤフラムの仮付け溶接も、ムリなく行えます。



PHOTO-①



※本カタログ掲載の写真および仕様は、改良のため予告なく変更することがあります。

代理店



株式 株式会社 **中部機販商事**

ヒトの視点でプロセッシング・アドバンス

本社 〒422-8072 静岡市駿河区小黒3丁目9-13 TEL 054(284)3927
工場 〒422-8051 静岡市駿河区中野新田723-189 TEL 054(284)3318
FAX 054(287)5666