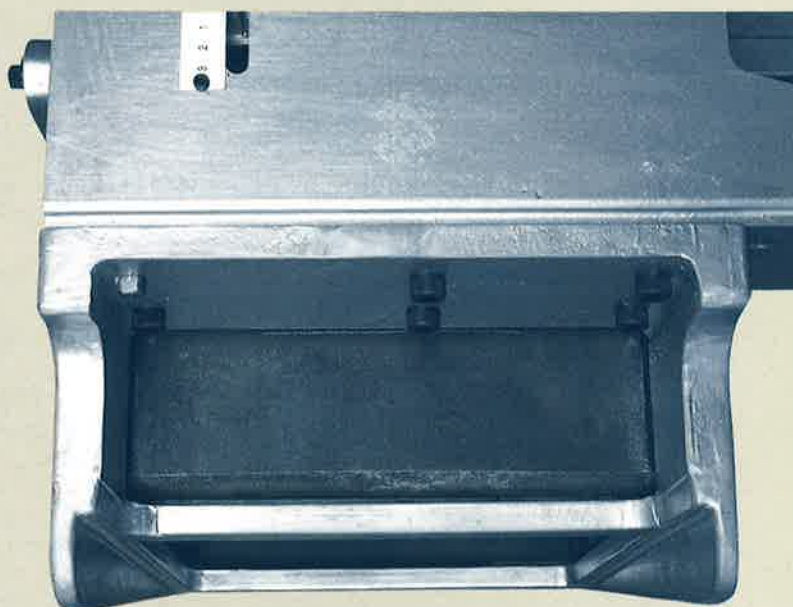
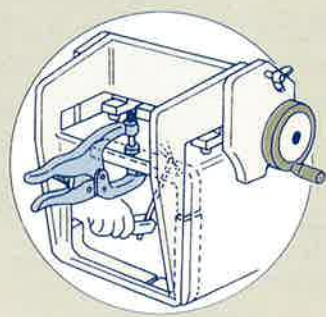


コラムスコヤ[®]

コラム裏当て金定規 series

開先加工にともなう
裏当て金仮付溶接を大幅省力!



新耐震法制定以降、耐震構造へのニーズが高まり、コラム鋼の需用は急速に拡大しました。これにともないコラム鋼を開先加工して内側に裏当て金をつけ、溶接する方法がとられるようになりました。コラムスコヤは「裏当て金のルート出し」という本来熟練を必要とする作業を、誰でも素早くカンタンに行えるようにした、たいへんユニークな省力治具です。

特許取得済

For evolution of steel
structural architecture.
PROCESSING ADVANCE

Chubykiban

□200mm~700mmまで

あらゆるサイズのコラムに対応した「コラムスコヤ」のワイドな品ぞろえ。

■超軽量。ワンタッチのルート出し

きわめて軽く、剛性の高い最高級のアルミを素材としているため、作業は1人でラクラク。ハードな使用にも充分耐えます。ルート出しは簡単明瞭。コラム鋼に本体を載せて側面ガイドをしめて直角を出し、そのままケガキの位置へ移動するだけ。この間わずか10秒ほどです。

■Rの大きなコラムもおまかせ!

上面ガイドは左右に、側面ガイドが上下にそれぞれ位置調整可能な構造をとっているため、Rの大きなコラムでも正確に直角をひろうことができます(500/600/700タイプ)。また350/400タイプもネジの移動、交換により70Rまでの直角どりが可能です。(300タイプは60Rまで)

■短尺コラムもOK



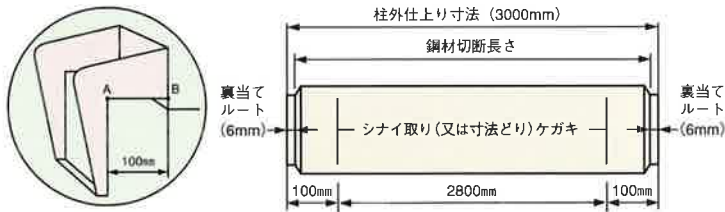
□TYPE 200~400のサイドプレートはA-B間が100mmに設定してあります。

□TYPE 500~700のサイドプレートA-B間は50mmに設定してあります。

★B点を鋼材上のケガキに合わせれば一発で正確なルート出しができます。

ルート出しの実例 1

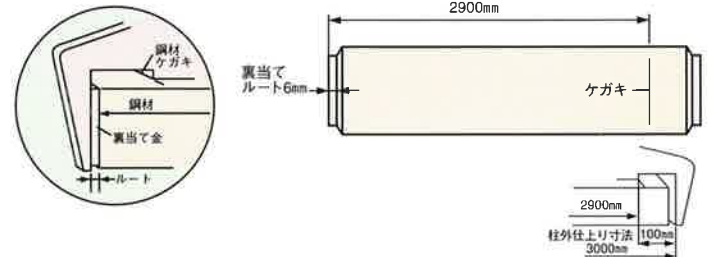
- 柱外仕上り寸法 3,000mm ●裏当てルート 6mm
- シナイ取り 100mmの時



鋼材切断寸法は2988mm。もし鋼材が2986mmに切断されている場合、上記のようにシナイテープで正確にルート出しをすると仕上がり寸法は、外寸法は3000mm、両端ルートは7mm・7mmの振り分け寸法になります。

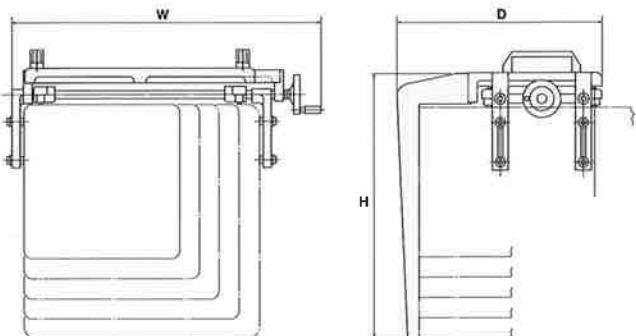
ルート出しの実例 2

- 柱外仕上り寸法 3,000mm ●裏当てルート 6mm
- 両端に100mm寸法のケガキがない場合



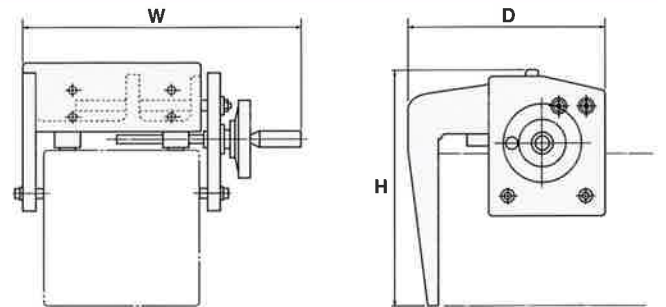
仮付けした裏当てルートの先端からスケールで2900mmのところに寸法ケガキをひろい、その線にコラムスコヤのB点を合わせれば、柱外仕上り寸法の3000mmが正確に得られます。

●寸法図 TYPE : 700・600・500



TYPE	700	600	500
W	945	795	710
D	580	480	460
H	790	735	635

●寸法図 TYPE : 400~200



TYPE	400	350	300	250	200
W	535	490	440	390	350
D	265	265	265	255	250
H	480	440	425	375	320

単位 : mm



■適用コラム寸法 (mm)
コラム径：□200専用

Type 200



■適用コラム寸法 (mm)
コラム径：□400専用
コーナー：～70R

400 Type



■適用コラム寸法 (mm)
コラム径：□250専用

Type 250



■適用コラム寸法 (mm)
コラム径：□400/450/500

500 Type

(サイドプレート450、400はオプション)



■適用コラム寸法 (mm)
コラム径：□300専用
コーナー：～60R

Type 300



■適用コラム寸法 (mm)
コラム径：□400/450/500/550/600

600 Type

(サイドプレート550、500、450、400はオプション)



■適用コラム寸法 (mm)
コラム径：□350専用
コーナー：～70R

Type 350



■適用コラム寸法 (mm)
コラム径：□650/700

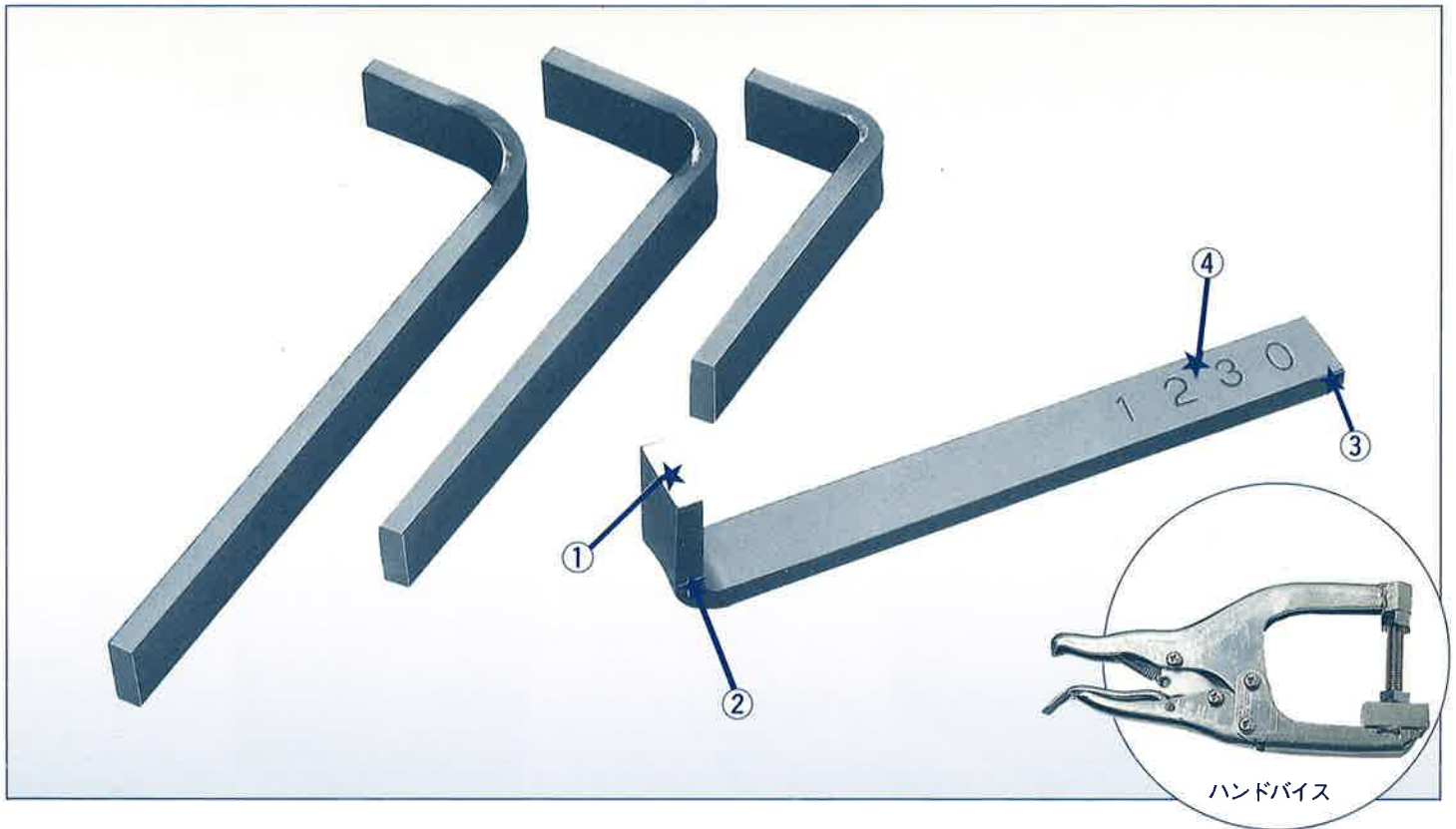
700 Type

(サイドプレート650、700はオプション)

▼
あらゆるコラムサイズに対応します
▲

不等辺だから、四分割だから ハンマー不要、バーナーも要らない

不等辺四分割 裏当て金



力いらず、熱いらずの楽々セット、新しいタイプの裏当て金です。(写真の①～④について)

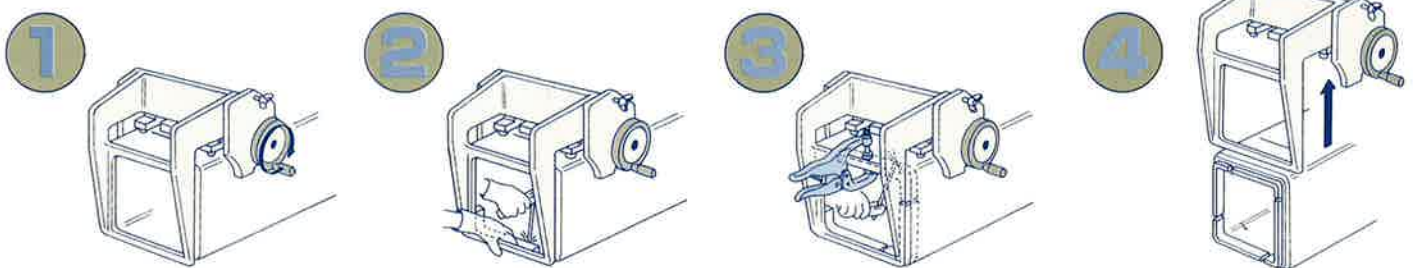
「同じ径でも厚みの違うコラム」の場合は、必ず「厚さ」に合わせて裏当て金を選んで下さい。

- ①端面は鋸刃切削。正確にカットされており、歪みがありません。
- ②曲げ加工時に生じたコーナー側面の膨らみは、プレスで叩いて修正済。フラット状態になっているため、より高精度のダイヤフラム溶接を行えます。
- ③厚みは (6mm,9mm) の2種類を揃えています。
- ④12mm厚、300mm角のコラム専用という意味の表示。

例えば・・・

- 1635と刻印の入った製品・・・16t×350角
 - 1235 / /・・・12t×350角
 - 930 / /・・・9t×300角
- 19t以上の厚みのコラムは全て、別注にてR形状の原寸が必要となります。

取付方法



※手で押さえても、ハンドバイスで押さえてもかまいません。
(手で押さえて溶接を行う場合は、必ず溶接専用手袋をはめ、火傷事故がないよう充分注意してください。)

代理店



ヒトの視点でプロセッシング・アドバンス

本社 〒422 静岡市小黒3丁目9-13 TEL 054 (284) 3927
工場 〒422 静岡市中野新田723-189 TEL 054 (284) 3318
FAX 054 (287) 5666